

# Costa Rica

Caminatas en los parques naturales entre el Caribe y el Pacífico

Salida 23 diciembre 2024

Un viaje a Costa Rica a través de sus más interesantes reservas naturales. Siguiendo nuestro estilo de viajes, hemos incluido diferentes caminatas por los senderos de las reservas naturales, baños en cascadas y aguas termales, snorkel en las aguas del Caribe y la observación del quetzal



## Las costas

La vida en los tranquilos arrecifes coralinos caribeños y las agitadas aguas del Pacífico

## Tortuguero

Santuario natural donde la selva se transforma en manglares, a través de extensos sistemas de canales que desembocan sobre el mar Caribe. Reconocido por su papel crucial en la conservación de diversas especies de tortugas marinas.

## Los parques

Volcanes activos, estanques de lodo hirviendo, bosques tropicales y fuentes termales

ID: 9716 | 10/06/2024

## Fechas de salida

23 diciembre 2024

DIA	RUTA	COMIDAS	ALOJAMIENTOS
1	Vuelo ciudad de origen-San José	-	Hotel
2	San José-Parque Nacional Canales de Tortuguero	D - A - C	Lodge
3	P. N. Canales de Tortuguero. Navegación por los canales.	D - A - C	Lodge
4	P. N. Canales Tortuguero- Puerto Viejo	D - A	Hotel
5	Parque Nacional Cahuita	D - A	Hotel
6	Puerto Viejo - Sarapiquí - Guácimo - Catarata Las Golondrinas - Parque Nacional del Volcán Arenal	D - A	Hotel
7	P. N. del Volcán Arenal. Caminata sendero bosque 1968	D	Hotel
8	P. N. Volcán Arenal - P.N.Volcán Tenorio - Río Celeste - P.N. Rincón de la Vieja	D	Hacienda
9	Rincón de la Vieja - Catarata Las Chorreras. Caminatas	D - C	Hacienda
10	P.N. Rincón de la Vieja - Liberia - Catarata Llanos de Cortés - Monteverde	D - A	Lodge
11	Reserva biológica de Monteverde. Caminatas	D	Lodge
12	Monteverde - Tárcoles - Parque Nacional Carara - Playa Dominical	D - A	Hotel
13	Dominical. Opcional avistamiento Ballenas	D	Hotel
14	Dominical - Aeropuerto - vuelo de regreso	D	A bordo
15	Llegada ciudad de origen	-	-

COMIDAS: Desayuno **D** Almuerzo **A** Cena **C**

## Precio del viaje

POR PERSONA	Precio 4 primeras plazas	Precio Base
En base a grupo de 10 a 16 personas	3.150 €	3.250 €
En base a grupo de 6 a 9 personas	3.550 €	3.650 €
Tasas aéreas (aprox.)	398 €	
SUPLEMENTOS		
Habitación individual		825 €

### Notas salidas y precios

Nota: Precios calculados en junio 2024 en base a vuelos de Iberia (clase de reserva N/S), Avianca (clase O/P), Air Europa (clase N) con salidas desde Barcelona o Madrid.

Consultar suplemento y disponibilidad desde otras ciudades y/o clase de reserva.

Por lo general los vuelos utilizados en nuestros grupos están basados en tarifas de grupo, que ofrecen unas condiciones ventajosas en cuanto a precio y fecha de emisión. Pero estas tarifas tienen también limitaciones, especialmente en lo relativo a la posibilidad de realizar el check-in on line, la reserva previa de asientos, que o bien no están permitidos, o solo son posibles con una antelación de 24 h., los cambios de horario, fecha o destino, y las cancelaciones.

## Grupo mínimo 6 viajeros

### Servicios incluidos

- Vuelo Barcelona - Madrid -San José - Madrid - Barcelona. Clase turista con restricciones.
- Traslados privados de entrada y salida de aeropuertos.
- Traslado por tierra en minibús con aire acondicionado durante toda la ruta
- Alojamiento en hoteles, lodges y haciendas según itinerario. habitaciones dobles/baño.
- 2 días de pensión completa en Tortuguero, 5 almuerzos (3 tipo picnic) y todos los desayunos.
- Cena de fin de año en Rincón de la Vieja
- Guía local de habla hispana para toda la ruta.
- Excursiones guiadas en barca por los canales de Tortuguero, compartidas con otros viajeros.
- Caminatas guiadas en todos los parques naturales y reservas.
- Entradas a todos los parques nacionales y reservas
- Tasas aéreas
- Seguro de asistencia en viaje y anulación
- IVA e Impuestos hoteleros

## Servicios NO incluidos

- Tasas de salida en San José: aprox. 29 € por persona.
- Comidas no mencionadas como incluidas y bebidas.
- Excursiones opcionales
- Opcional Ecotermas (P.N. Volcán Arenal). Entrada aprox. 45 \$
- Opcional Avistamiento Ballenas 95 \$
- Propinas para guías, chóferes y maleteros
- Propinas y extras personales.
- [Ampliación de coberturas](#) del seguro de asistencia y anulación
- Cualquier otro servicio no indicado como incluido.

## Itinerario detallado

### Día 1

#### Vuelo ciudad de origen - San José

Embarque en vuelo con destino a San José. Llegada, traslado al hotel y alojamiento.

### Día 2

#### San José - Parque Nacional Canales de Tortuguero

A primera hora traslado por tierra a través del Parque Nacional Braulio Carrillo y las plantaciones de bananeros hacia el embarcadero situado en la finca ganadera de Caño Blanco. Embarque en lancha y navegación a través de los canales hasta el lodge.

Por la tarde visita del pueblo de Tortuguero

#### P.N. de Tortuguero

Situado en las llanuras del Caribe Norte, está atravesado por una red de canales y lagunas navegables paralelas a la costa. Es de gran belleza escénica, y su densa vegetación alberga un gran número de especies animales acuáticas y terrestres.

*Trayecto en vehículo: San José-Guápiles 75 km - 1,45 h / Guápiles-muelle de embarque (La Pavona o Caño Blanco) 55 km o 70 km - 1,30 h o 2,30 h aprox.*

*Navegación: 57 km - 1,30h aprox.*

*Caminata: 1,30h - sin desnivel*



### Día 3

#### Parque Nacional de Tortuguero. Navegación por los canales

Por la mañana, caminata por los senderos que rodean el lodge.

Después del almuerzo, excursión en lancha por los canales para observar la riqueza de la

flora y fauna (tortugas, cocodrilos, monos, perezosos, loros, lapas, tucanes...).

*Navegación: 2h aprox.*



## Día 4

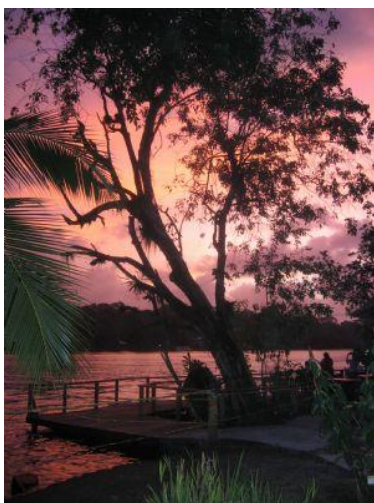
### P. N. Canales Tortuguero - Puerto Viejo

Después del desayuno navegación en lancha hasta el embarcadero principal y traslado por tierra hasta el pueblo de Guápiles. Almuerzo y continuación a Puerto Viejo, en la costa sur caribeña. Tarde libre.

El pueblo de Puerto Viejo cuenta con una colorida mezcla de culturas de Costa Rica y Jamaica.

*Navegación (dependiendo del muelle de desembarque): 55 km o 70 km - 1 h o 1,30h aprox.*

*Trayecto en vehículo: 155 km - 3,15h aprox.*



## Día 5

### Parque Nacional Cahuita

Visita a pie del parque nacional de Cahuita. Almuerzo tipo picnic incluido.

El **Parque Nacional de Cahuita** está localizado en la ciudad de Cahuita, 43 kilómetros sur de Limón, en la Costa Caribe del país. Además de las arenas blancas, sin fin de árboles de cocos en la playa, mar de aguas tranquilas y cristalinas y arrecifes de coral cerca de la orilla, el elemento más atractivo del parque es la biodiversidad marina. Los bosques acuáticos, donde florece el coral cerebro y una gran gama de peces tropicales de colores brillantes y llamativos. Escualos, rayas y anguilas también son residentes permanentes.

Excursiones opcionales (NO incluidas):

- Snorkel
- Reserva de Manzanillo: traslado en transporte local a Puerto Viejo de Talamanca. Caminata en la reserva de Manzanillo (2 h) hasta el pueblo. Tiempo para disfrutar de la playa y almuerzo libre. Caminata hasta Puerto Viejo y traslado en bus privado al hotel. El pueblo costero de Manzanillo, dedicado a la pesca, se encuentra al final de la carretera, y permite el acceso a diferentes caminatas por el área.

*Caminata PN Cahuita: 2,30h aprox. - sin desnivel*





## Día 6

Puerto Viejo – Sarapiquí - Guácimo - Catarata Las Golondrinas - Parque Nacional del Volcán Arenal

Desayuno y salida hacia Sarapiquí, en el interior de la costa del Caribe. Esta región es una de las zonas de observación de aves más privilegiadas de Costa Rica y está influenciada por su clima húmedo, favoreciendo el desarrollo de la flora y fauna. Podemos observar más de 400 especies de aves que representa más del 50% de todas las especies de aves costarricenses.

Seguimos hacia el pueblo de Guácimo donde nos esperan Doña Elsie y Don Fernando en su finca donde realizaremos una breve caminata guiada en medio de un corredor biológico. Observación de las diferentes especies de plantas, frutas tropicales, vida silvestre y fauna, como tucanes, variedad de especies de pájaros, ranas y murciélagos. Llegada a la Catarata Las Golondrinas, con una caída perfecta y baño en el agua cristalina color turquesa de pequeñas piscinas naturales que se forman entre las grandes piedras del río. Almuerzo incluido.

Continuamos hacia el P.N. del Volcán Arenal, con su cono casi perfecto a 1.633 mts de altura y sin actividad desde hace años. Ubicado en las llanuras de San Carlos,

famosas por la belleza de sus paisajes, sus pueblos pintorescos y clima particular. Traslado al alojamiento.

*Trayecto en vehículo: Puerto Viejo - Catarata Las Golondrinas 155 km - 3,30h aprox. / Catarata Las Golondrinas - La Fortuna (Arenal): 150 km - 3,30h aprox. Caminata: 1h aprox.*



## Día 7

Parque Nacional del Volcán Arenal. Caminatas

Pocos sitios en Costa Rica inspiran más respeto y admiración que el volcán Arenal. Recorrido a través de los Puentes Colgantes del Arenal, que comprenden un área de 600 acres conservados como una reserva forestal. Caminata de poco más de 3 kms cruzando 15 puentes diseñados especialmente para la observación del paisaje, la variada vegetación, la flora y la fauna.

Seguidamente realizaremos una caminata guiada por los senderos privados de Arenal 1968. El recorrido por zona boscosa incluye las mejores vistas panorámicas del lago creado por el volcán, la oportunidad de caminar sobre rocas volcánicas, que datan de la erupción del 29 de julio de 1968. A lo largo de la caminata, si tenemos suerte, veremos monos aulladores Congo, pavas crestadas, oropéndolas y tucanes.

Por la tarde tiempo para visitar el pueblo famosamente conocido como La Fortuna,

situado en el valle del volcán Arenal, en las faldas del Río Burio. El volcán Arenal es visible desde cualquier lugar del pueblo.

Opcional: Visita a los manantiales eco-termales naturales del Volcán Arenal.

*Caminata Puentes colgantes: 2h aprox*

*Caminata Arenal 1968: 3 h aprox. - Desnivel: +175m / -175m sin dificultad*



## Día 8

**P. N. Volcán Arenal - P.N.Tenorio - Río Celeste - P.N. Rincón de la Vieja**

Desayuno y visita del Árbol de la Paz, ceibo de gran tamaño de gran importancia en la cultura Maleku, situado en Guatuso de San Carlos.

Salida hacia el P.N. Tenorio, en la cordillera de Guanacaste, en ruta hacia Rincón de la Vieja. La zona del volcán Tenorio es de bosque tropical y protege especies de flora y fauna de importancia regional. Con sus cuatro conos, ofrece vistas panorámicas naturales que le permiten disfrutar de las llanuras del Pacífico y el Caribe.

Espectacular caminata por las faldas del Volcán Tenorio, siguiendo el Río Celeste y la Laguna Azul. Su nombre se debe al color de las aguas cristalinas azuladas, producido por una reacción química volcánica.

Continuación de la ruta hasta Rincón de la Vieja. Llegada y posibilidad de baño de arcilla en las aguas termales de Río Negro.

*Trayecto en vehículo La Fortuna - Árbol de la Paz - Tenorio: 70 km - 2 h aprox.*

*Caminata: 5 kms / 3 h aprox.*

*Trayecto en vehículo Tenorio - Rincón de la Vieja: 105 km - 2 - 2,30h*



## Día 9

**P.N. Rincón de la Vieja - Catarata Las Chorreras. Caminatas**

Después del desayuno, iniciaremos una caminata por algunos de los majestuosos parajes del P.N. Volcán Rincón de la Vieja. En las 14.000 has. del parque encontramos grandes atractivos naturales: un volcán activo, estanques de lodo hirviendo, las famosas "pailas", géiseres de los que brota arcilla a más de 106°C, además de fuentes termales, bosques litorales secos, bosques nubosos y mucha vida salvaje. El parque es un paraíso para los excursionistas, con más de 100 kms. de senderos bien marcados.

Podremos bañarnos en las cristalinas aguas de la catarata Las Chorreras, que forma una piscina natural.

Por la tarde, posibilidad de un baño de arcilla rico en oligoelementos en las aguas Termales del Río Negro.

Alojamiento y cena fin de año en el hotel.

*Caminata: aprox. 5 kms - 3h*



## Día 10

P.N. Rincón de la Vieja - Liberia - Catarata Llanos de Cortés - Monteverde

Después del desayuno visitaremos el pueblo de Liberia, llamada la ciudad blanca.

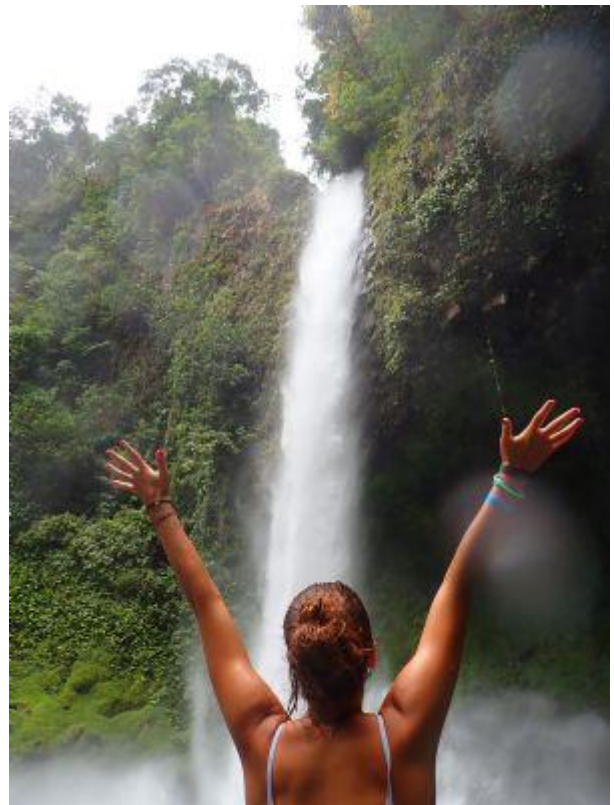
Salida hacia la Reserva Biológica de Monteverde. En ruta haremos una parada en Llanos de Cortés, una catarata de 20 m. de alto y 40 m. de ancho, en el Río Potrero. Administrada por una asociación local, las donaciones de entrada permiten sostener los proyectos de la escuela local. No es raro ver a los monos jugando en los árboles cercanos a la catarata. Almuerzo tipo picnic incluido.

Continuación hasta Monteverde, pequeña ciudad al noroeste de Costa Rica.

Llegada y traslado al hotel.

*Trayecto en vehículo Rincón de la Vieja - Liberia - Llanos de Cortés: 46 km - 1,45 h aprox.*

*Trayecto en vehículo Llanos de Cortés - Monteverde: 85 km - 2,30h aprox.*



## Día 11

Reserva Biológica de Monteverde

Visita de la Reserva Biológica de Monteverde, famosa por su bosque tropical nuboso, rico en biodiversidad. Hábitat natural donde se descubrió el Sapo Dorado y el área de reproducción del esplendoroso Quetzal, además de una amplia variedad de fauna en aves como trogones, colibríes, el pájaro campana, tucancillo, insectos, mamíferos, reptiles, así como lugar de flora rica en epifitas, orquídeas, bromelias, musgos, helechos; árboles como el higuierón, ocotea, guarumo, etc.

Opcional Sky tram (teleférico) o Sky Trek (tirolinas)

*Caminata: 3 kms - 2 hr aprox.*





## Día 12

Monteverde - Tárcoles - Parque Nacional Carara - Playa Dominical

Después del desayuno traslado hacia Quepos. En ruta parada sobre el río Tárcoles habitado por cocodrilos durante casi todo el año. Observaremos cocodrilos de hasta 6 m. de largo y aves acuáticas como garzas, espátulas y halcones.

Llegada al Parque Nacional Carara. Único parque en Costa Rica situado entre hábitats Amazónicos y Mesoamericanos, una zona de transición que alberga distinta flora y la fauna de cada uno de los respectivos hábitats. El nombre del parque, Carara, fue brindado por los nativos Huetar, que significa cocodrilo.

Encontraremos otro tipo de vida silvestre como el mono cara blanca, capuchino y los guacamayos escarlatas, que emigran a diario desde el interior del denso bosque hasta los manglares cerca de la desembocadura del Tárcoles. Guacamayos, tucanes, loros, aracaríes, martines y garzas, que prosperan en los manglares costeros. Pecaríes, osos hormigueros y las ranas venenosas que saltan en los suelos del bosque húmedo.

Después del almuerzo (picnic) traslado hacia la costa Pacífica. Llegada a Dominical, un pequeño balneario popular entre los surfistas. Traslado al alojamiento.

Trayecto total en vehículo: 233 km - 5,30h aprox.

Caminata: 3h



## Día 13

Dominical. Opcional avistamiento de Ballenas

Mañana libre para disfrutar de la playa, realizar caminatas por los senderos de la zona o realizar alguna actividad opcional.

*Opcional: navegación para observación de ballenas (día completo).*

Las playas y mares de la Península de Osa presentan aguas cálidas, apropiadas para que las ballenas vengan por temporadas a reproducirse y que nazcan sus crías. Entre agosto y octubre podrá observar las ballenas Orca Falsa junto con las ballenas Jorobada, que llegan del sur del continente, junto a los delfines residente Manchados y Pico de Botella. De enero a marzo llegan las ballenas del norte del América.

## Día 14

Dominical - Aeropuerto y vuelo de regreso

Desayuno. Mañana libre.

A la hora acordada traslado al aeropuerto Internacional de San José para embarque en vuelo de regreso.

Noche a bordo.

Trayecto en vehículo: 195 km - 3,30-4h aprox.



## Día 15

Llegada ciudad de origen

---

Llegada a las ciudades de origen y fin de nuestros servicios.

### Notas Itinerario

Las visitas dependen de la climatología y de los días de apertura de los Parques Nacionales, pudiendo ser modificadas o adaptadas si fuera necesario.

## Alojamientos

Alojamiento en hoteles de categoría turista y primera, habitaciones dobles con baño privado y aire acondicionado. En Tortuguero el alojamiento será en un lodge dentro del parque en pensión completa.

La mayoría de restaurante de los hoteles tienen opciones de buffet y carta.

### Comidas:

Algunos alojamientos se encuentran situados en las reservas o parques nacionales, donde la oferta gastronómica disminuye y, en ocasiones, no hay posibilidad de elección. Es el caso del P.N. Rincón de la Vieja, donde habrá que prever en general aprox. 20-25 € por cena.

### Alojamientos previstos o similares:

San José: [Barceló San José Palacio](#)

Tortuguero: [Pachira Lodge](#)

Puerto Viejo: [Bungalows Punta Uva](#)

Volcán Arenal: [Hotel Arenal Montechiari](#)

Rincón de la Vieja: [Cañón de la Vieja Lodge](#)

Monteverde: [Monteverde Country Lodge](#)

Dominical: [Villas Río Mar Eco Hotel](#)

### Compartir Habitación

Los precios publicados corresponden al alojamiento en habitaciones dobles. Puede disponerse de una habitación individual mediante el pago de un suplemento. En caso de viajar solo y desear compartir habitación con otra/s persona/s, puede solicitarse la reserva como "habitación a compartir". Si hay otros participantes del mismo sexo que también lo hayan solicitado, la agencia les facilitará la acomodación compartida, ya sea en habitación doble o en triple. En caso contrario deberá abonarse el suplemento de habitación individual.

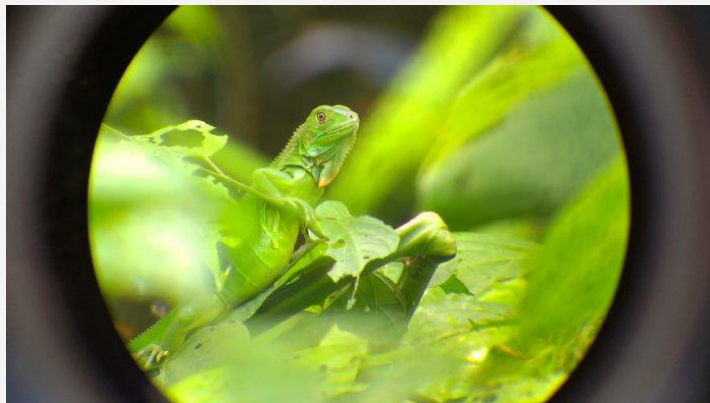
Habitación triple: Pocos hoteles disponen de habitaciones triples. Suelen facilitar una doble a la que se añade una cama suplementaria, quedando limitados el espacio libre y el confort. Conviene tenerlo en cuenta antes de solicitar la reserva de una habitación de esa capacidad (caso de que viajen tres personas juntas) o de solicitar la inscripción como "habitación a compartir".

### Transporte

Vehículo microbús privado con aire acondicionado durante toda la ruta.

Tortuguero: Los barcos que permiten el acceso a Tortuguero son lanchas turísticas, grandes y con techo. Para recorrer los canales, son barcas pequeñas de aluminio, quilla plana y sin toldo.

## Sobre el país



La ruta está diseñada para conocer el país en sus aspectos más interesantes - vegetación y fauna - y dirigida a viajeros con especial interés por la naturaleza.

[INFORMACIÓN DE POSIBLES ACTIVIDADES EN LOS DIFERENTES PARQUES Y RESERVAS NATURALES](#)

### Dificultad / condiciones de viaje

La ruta no reviste ninguna dificultad especial.

Incluye varias excursiones con caminatas de nivel básico y moderado en las reservas visitadas, aptas para cualquier persona en forma física normal e interesados en las actividades al aire libre. El ritmo de las marchas se adapta al propio de cada viajero.

## Documentación

Ciudadanos con pasaporte español: pasaporte con una vigencia mínima de 6 meses.

En caso de que el vuelo sea vía EEUU, consultar.

Es responsabilidad del viajero confirmar esta información con la web del [Ministerio de Asuntos Exteriores](#).

Ciudadanos con pasaporte de otra nacionalidad (no español): Contactar con los respectivos Consulados y/o Embajadas para conocer las formalidades de entrada.

Situación social y política del país de destino: Viatges Tuareg se remite a los avisos y recomendaciones facilitados en la web del [Ministerio de Asuntos Exteriores](#).

## Sanidad

No hay ninguna vacuna obligatoria ni recomendaciones específicas, salvo las que dicta el sentido común.

Viatges Tuareg puede informar únicamente sobre los requisitos sanitarios obligatorios exigidos por el país de destino, y añadir alguna recomendación en base a experiencias propias.

Las recomendaciones sanitarias y profilaxis deben de consultarse con un profesional médico, o dirigirse a los avisos de los organismos sanitarios oficiales

La información oficial sobre precauciones sanitarias y vacunas puede encontrarse en la web del [Ministerio de Sanidad y Consumo](#)

Otra alternativa son los departamentos de sanidad exterior o medicina tropical de los centros médicos de cada comunidad.

La Generalitat de Catalunya pone a disposición del viajero el teléfono de Sanitat Respon 93 326 89 01 – 902 111 444 y la página web donde encontrar información de los diferentes [centros de vacunación y consulta](#)

Esta información se facilita con anterioridad a la contratación del viaje, y es responsabilidad del viajero la planificación de las consultas médicas y vacunaciones (si fueran necesarias) que le permitan estar al corriente de los requisitos sanitarios de entrada al país de destino.

## Información adicional

Prácticamente todas las visitas son al aire libre y con mucho espacio, lo que permite sin ningún problema mantener las distancias de seguridad.

Las visitas en zonas más concurridas se harán con mascarilla y manteniendo la distancia requerida.

La mayoría de visitas a parques y reservas naturales ya se hacían con reserva y en horarios específicos, de manera que aquí no habrá cambios. Únicamente si se redujera el número de personas que pueden acceder en algún lugar visitado, podría haber algunos cambios de horarios.

Tanto los conductores como los guías tienen también sus propios protocolos y realizan una formación al respecto, para asegurar que todo fluya de la manera adecuada.

### Clima y equipo recomendado:

En Costa Rica podemos distinguir dos temporadas: la de lluvias - invierno - (de Mayo a Octubre) y la seca - verano - (de Noviembre a Abril), aunque hay grandes variaciones entre las diferentes regiones. La vertiente caribeña es lluviosa todo el año, la del Pacífico, mucho más seca y las cordilleras centrales albergan los bosques nubosos. La temperatura se mantiene bastante constante durante todo el año (entre 23°C y 30°C) y con elevado grado de humedad ambiental.

Información sobre el [clima](#)



Además de lo que cada uno considere oportuno, recomendamos llevar:

- Maleta flexible y mochila pequeña de día (25 l.) para las caminatas.
- Ropa cómoda de manga y pantalón largos para las caminatas (tejido fresco y de fácil secado).
- Sudadera o chaqueta ligera. Algo de abrigo para las visitas a los volcanes y las zonas de montaña.
- Impermeable o capelina.
- Calzado cómodo para el uso general y calzado apto para caminar en montaña (suela grabada antideslizante y sujeto al tobillo). Algunos hoteles tienen a disposición de los huéspedes botas altas de goma para los caminos más embarrados, un calzado muy popular en las zonas de selva más húmeda.
- Bañador, toalla de baño, sandalias de plástico/cuero que se sujeten bien al tobillo.
- Protección solar : gorra/visera, gafas de sol, crema solar con factor de protección alto.
- Repelente de insectos y pequeño botiquín con la medicación habitual.
- Linterna o frontal.
- Prismáticos.

#### Moneda, horario y corriente eléctrica:

- Moneda oficial: Colón costarricense. Aconsejable llevar USD en billetes pequeños; se aceptan en todas partes, al igual que las tarjetas de crédito. Para más información : [Cambio de moneda](#)
- Zona horaria GMT-6. [Información diferencia horaria](#)
- Corriente eléctrica: 120 V. Enchufes tipo americano; prever un adaptador. [Información sobre los enchufes](#)

---

Este dossier constituye una oferta de viaje genérica que debe de considerarse como provisional por la antelación a la fecha de salida con la que se publica. En el contrato de viaje que se entrega al efectuar el pago final se detallan los servicios contratados definitivamente.

Las condiciones generales que rigen el viaje se encuentran en el Catálogo Publicitario

---

---